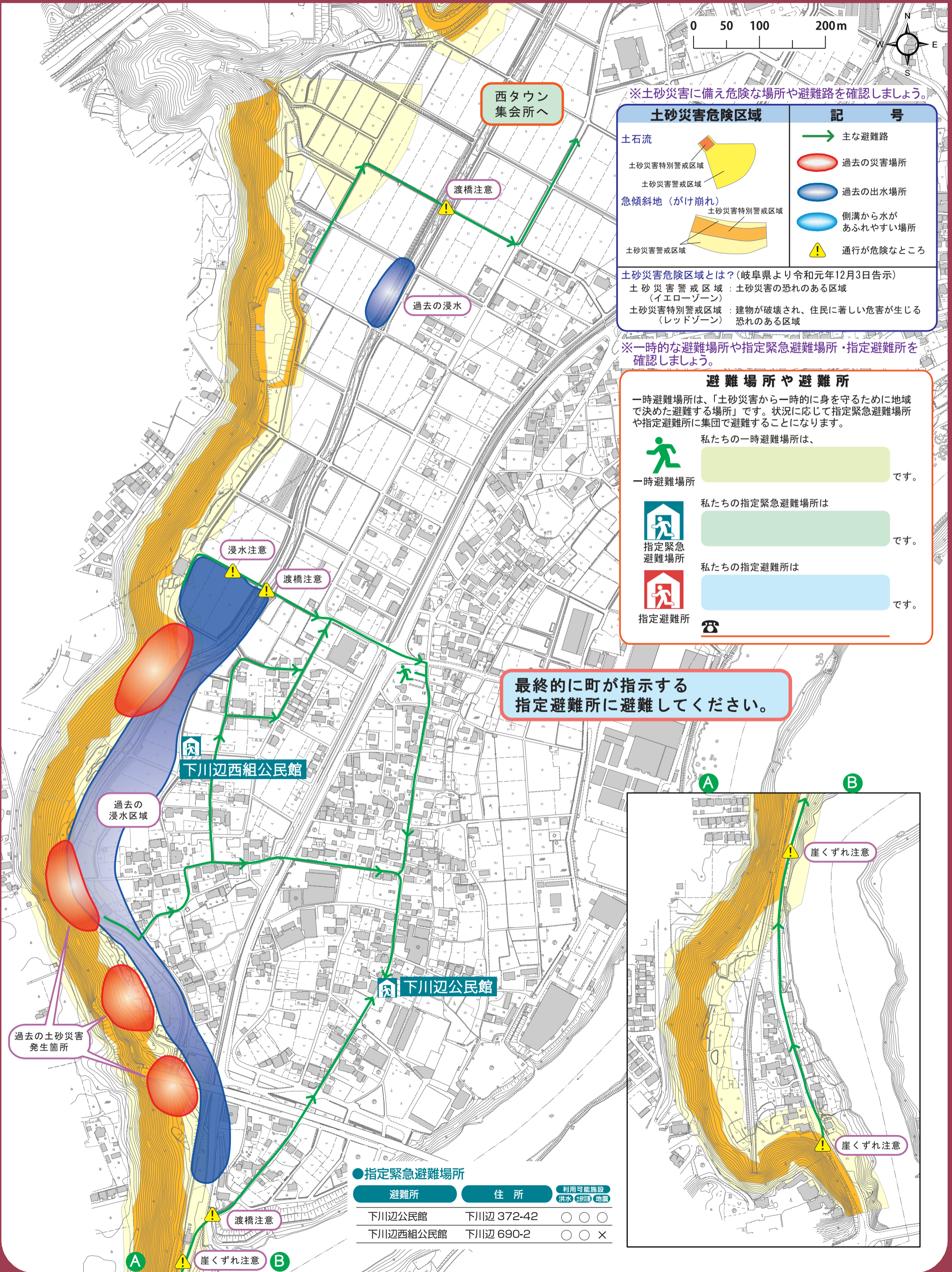


川辺町土砂災害ハザードマップ

【下川辺区】

平成24年度のワークショップによる意見を基に地区、防災団体の意見をまとめて反映したものです。大雨の時など避難の際には必要となりますので、家族が分かる場所に貼っておきましょう。また、この地図の記載内容に変更があった場合は適宜更新いたします。



※土砂災害に備え危険な場所や避難路を確認しましょう。

土砂災害危険区域	記号
土石流	→ 主な避難路
土砂災害特別警戒区域	● 過去の災害場所
土砂災害警戒区域	● 過去の出水場所
急傾斜地 (がけ崩れ)	● 側溝から水があふれやすい場所
土砂災害特別警戒区域	⚠ 通行が危険なところ
土砂災害警戒区域	

土砂災害危険区域とは？(岐阜県より令和元年12月3日告示)
 土砂災害警戒区域：土砂災害の恐れのある区域 (イエローゾーン)
 土砂災害特別警戒区域：建物が破壊され、住民に著しい危害が生じる恐れのある区域 (レッドゾーン)

※一時的な避難場所や指定緊急避難場所・指定避難所を確認しましょう。

避難場所や避難所

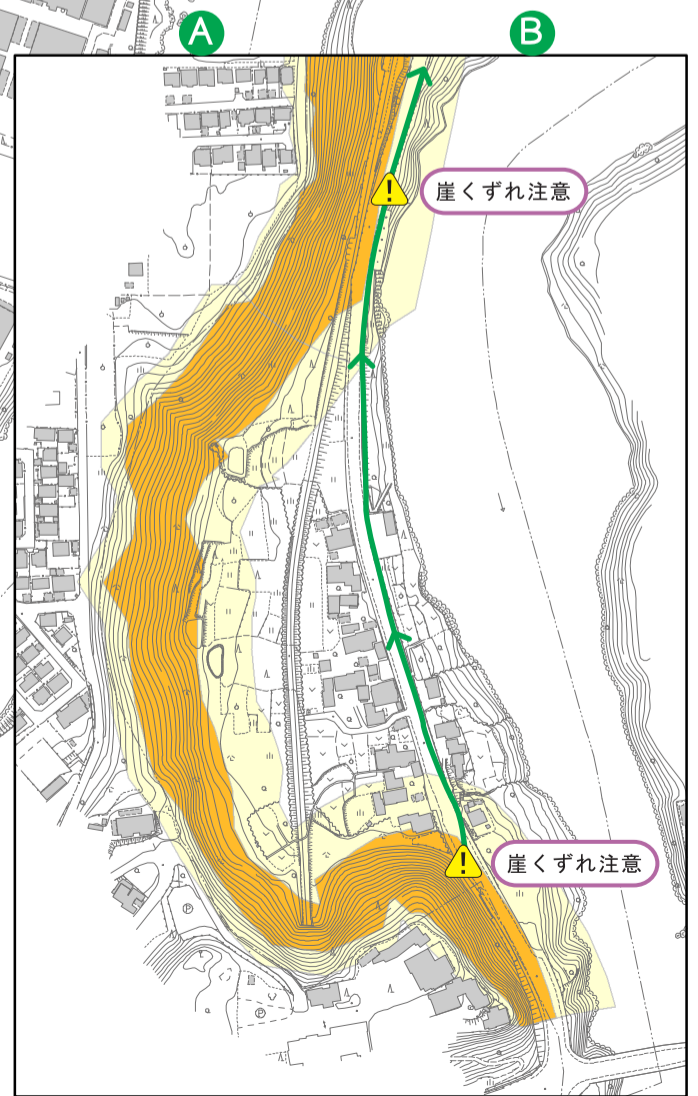
一時避難場所は、「土砂災害から一時的に身を守るために地域で決めた避難する場所」です。状況に応じて指定緊急避難場所や指定避難所に集団で避難することになります。

私たちの一時避難場所は、
 です。

私たちの指定緊急避難場所は
 です。

私たちの指定避難所は
 です。

最終的に町が指示する指定避難所に避難してください。



指定緊急避難場所		利用可能施設
避難所	住所	洪水 土砂災害 地震
下川辺公民館	下川辺 372-42	○ ○ ○
下川辺西組公民館	下川辺 690-2	○ ○ ×