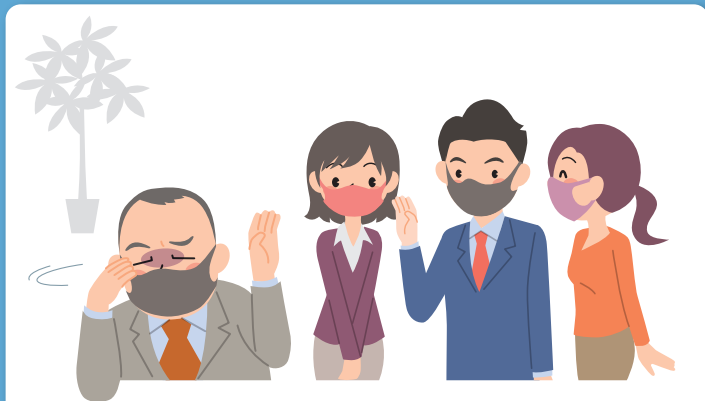


Mga Puntong Dapat Tandaan Upang Maiwasan Ang Pagkalat Ng Impeksyon

Upang maiwasan ang pagkalat ng impeksyon ng COVID-19, pakitandaan lamang ang sumusunod na mga punto kapag may pagdiriwang o pagtitipon na may kainan.



Huwag lumahok sa event o pagtitipon na may kainan kung masama ang pakiramdam.



Kung may hinalang nahawa sa COVID-19, makipagtulungan sa konsultasyon sa outpatient/pagpapagaling na ayon sa risk na lumala ang sintomas atbp., ayon sa lokal na kalagayan ng impeksyon atbp. Kung may katanungan atbp. kaugnay sa konsultasyon sa outpatient atbp., tumawag sa serbisyo ng konsultasyon atbp. ng munisipalidad kung saan nakatira.



- Kung lalahok naman sa event o pagtitipon na may kainan, puspulang isatupad ang mga pangunahing hakbang laban sa impeksyon tulad ng pagsiguro ng angkop na distansiya sa kapwa, paghuhugas at pagdidisimpekta ng mga kamay at daliri, pagsusuo ng mask ayon sa sitwasyon, puspulang bentilasyon, at iba pa.
- Sundin ang mga patakaran sa paglahok sa event na ipahihiwatig ng organizer ng event tulad ng pagsusuo ng mask, at iba pa.

- Lalo na sa dapat iwasan ng mga matatanda, mga may underlying condition, at mga may regular na pakikipag-ugnayan sa mga ganitong tao, iwasang dumalo sa mga event o pagtitipong may kainan na malamang na mangyaring sarado/siksikan/magkakalapit at ang mga pangunahing hakbang sa pag-iwas ng impeksyon tulad ng puspulang bentilasyon ay hindi lubusang sinusunod.



Ayon sa pangangailangan, pag-isipan din ang online na paglahok sa event, at iba pa.

Tungkol sa Pagsusuot at Pagtanggali ng Mask

sa labas



Sa patakaran hindi kailangang magsuot ng mask sa labas, anuman ang season. Ngunit inirerekomenda ang pagsusuot ng mask kung hindi makakasiguro ng distansiya at makikipag-usap sa ibang tao.

sa loob ng gusali



Inirerekomenda ang pagsusuot ng mask sa loob ng gusali, liban kung makakasiguro ng distansiya at halos hindi mag-uusap.

「ありがとう」が感染予防の輪をつくる



Consultation Window sa Telepono


Consultation Window ng bawat Prepektura

(Mga katanungan ukol sa pagpapatingin sa institusyong medikal)

やさしい日本語 (Plain Japanese)	https://www.covid19-info.jp/area-jp.html
English	https://www.covid19-info.jp/area-en.html
Português (Portuguese)	https://www.covid19-info.jp/area-pt.html
简体中文 (Simplified Chinese)	https://www.covid19-info.jp/area-cs.html
繁体中文 (Traditional Chinese)	https://www.covid19-info.jp/area-ct.html
한국어 (Korean)	https://www.covid19-info.jp/area-kr.html

Consultation Window sa Telepono ng Ministry of Health, Labor and Welfare

(Ukol Sa Katayuan ng Pangyayari, Pangkalahatang Katanungan)

 **0120-565-653** (9:00-21:00)

Tinutugunang Wika English, 中文 (Chinese), 한국어 (Korean), Português (Portuguese), Español (Spanish), ภาษาไทย (Thai), Tiếng Việt (Vietnamese)

Impormasyon at iba pa ukol sa suporta sa pamumuhay para sa mga dayuhan

Foreign Residents Support Center (FRESC)

(Immigration Services Agency of Japan)

<https://www.moj.go.jp/isa/support/fresc/fresc01.html>

A Daily Life Support Portal For Foreign Nationals

Ang mga suportang hakbang ng bawat Ministry at ang listahan ng mga consultation windows at iba pa ukol sa pamumuhay para sa mga dayuhan sa lugar ay nakapost sa bawat wika.

Top page: <https://www.moj.go.jp/isa/support/portal/index.html>