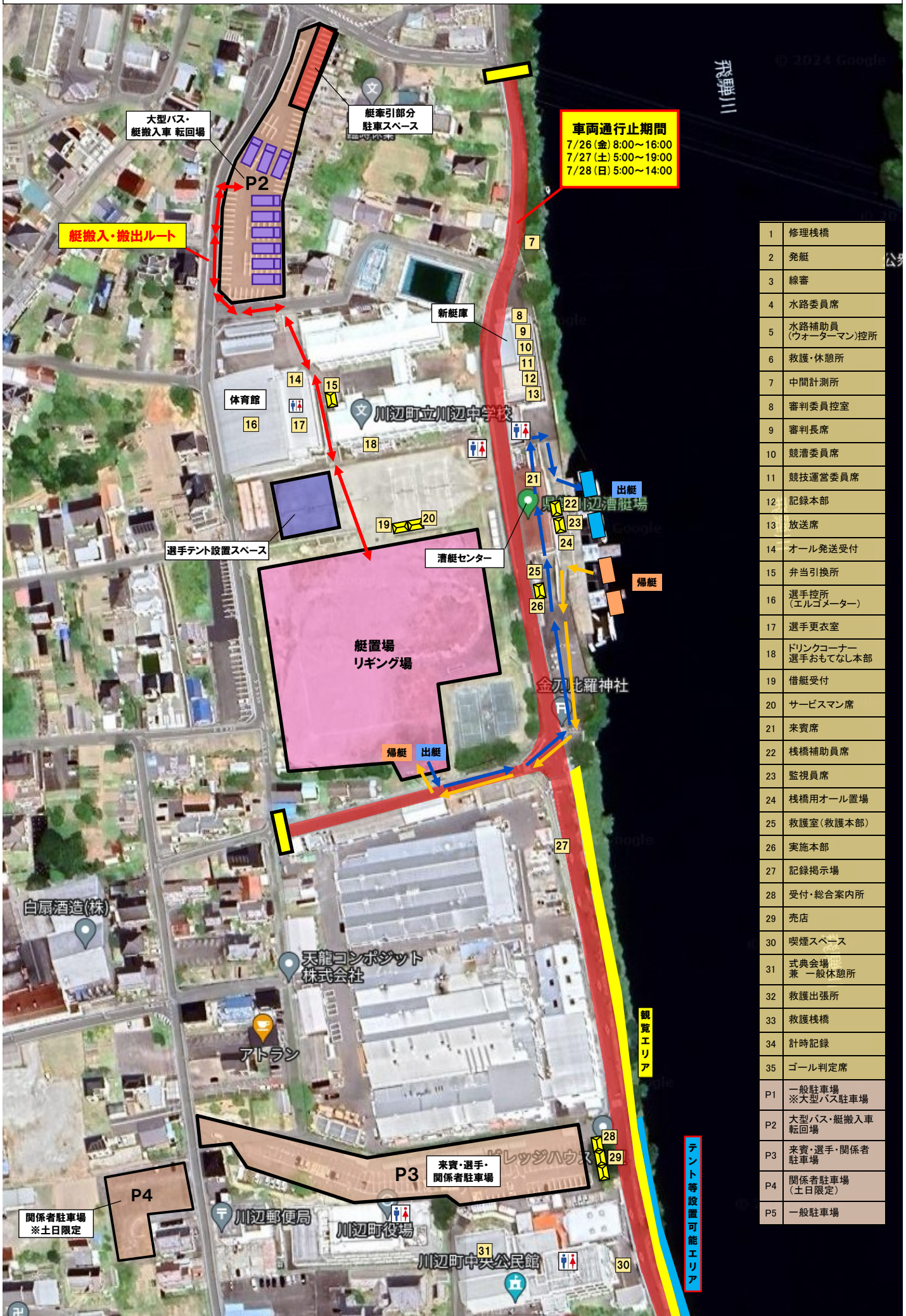


# 第44回全日本中学選手権競漕大会 会場配置図



**車両通行止期間**  
 7/26 (金) 8:00~16:00  
 7/27 (土) 5:00~19:00  
 7/28 (日) 5:00~14:00

1	修理棧橋
2	発艇
3	線審
4	水路委員席
5	水路補助員 (ウォーターマン) 控所
6	救護・休憩所
7	中間計測所
8	審判委員控室
9	審判長席
10	競漕委員席
11	競技運営委員席
12	記録本部
13	放送席
14	オール発送受付
15	弁当引換所
16	選手控所 (エルゴメーター)
17	選手更衣室
18	ドリンクコーナー 選手おもてなし本部
19	借艇受付
20	サービスマン席
21	来賓席
22	棧橋補助員席
23	監視員席
24	棧橋用オール置場
25	救護室 (救護本部)
26	実施本部
27	記録掲示場
28	受付・総合案内所
29	売店
30	喫煙スペース
31	式典会場 兼 一般休憩所
32	救護出張所
33	救護棧橋
34	計時記録
35	ゴール判定席
P1	一般駐車場 ※大型バス駐車場
P2	大型バス・艇搬入車 転回場
P3	来賓・選手・関係者 駐車場
P4	関係者駐車場 (土日限定)
P5	一般駐車場

テント等設置可能エリア